

ARANDELAS MALLA INOX ACC-8250



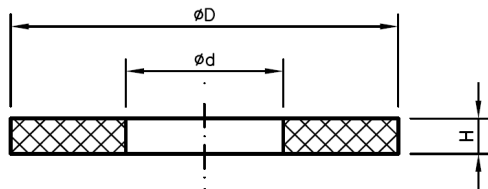
APLICACIONES

Malla metálica en acero inoxidable para el aislamiento de elementos vibrantes. Escapes de motores a más de 700° C, equipos mecánicos unidos mediante tornillería, desde M4 a M39.

DESCRIPCION

- Gran capacidad de carga.
- Toma de elevadas sobrecargas dinámicas.
- Casi nulo envejecimiento.
- Material: Acero inoxidable.
- Protección de tuercas frente a cargas dinámicas.

CARACTERÍSTICAS DIMENSIONALES



Tipo	Dimensiones (mm)		
	Ø D	Ø d	H
ACC-8250-01	13	4,5	2,0
ACC-8250-02	14	6,0	2,0
ACC-8250-03	16	7,0	2,0
ACC-8250-04	16	10,5	4,0
ACC-8250-05	20	10	2,5
ACC-8250-06	25	12	3,0
ACC-8250-07	30	12	3,0
ACC-8250-08	35	15	3,0
ACC-8250-09	35	20	3,0
ACC-8250-10	40	20	3,0
ACC-8250-11	45	22	3,0
ACC-8250-12	50	25	4,0
ACC-8250-13	60	30	4,0

