

AMORTIGUADOR DE GOMA ACC-5045 (Choque)



Frec. Natural: 4 a 9 Hz

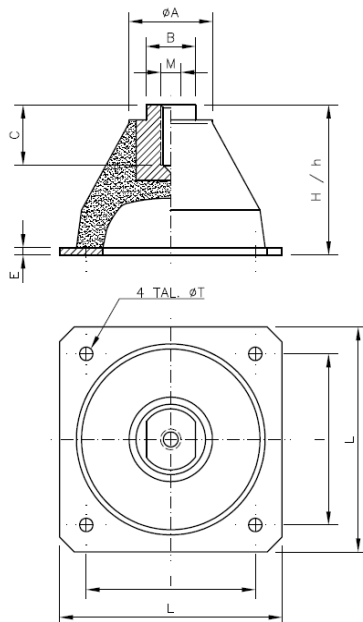
APLICACIONES

Amortiguador de elastómero para la choque y vibraciones, suspensión de equipos con velocidades a partir de 250 rpm, ventiladores, motores, bombas, aire acondicionado, compresores, equipos eléctricos, electrónicos, aplicaciones civiles y militares, marina y terrestre, etc.

DESCRIPCION

- Bases de fijación metálicas inoxidable y tratamientos especiales niebla salina.
- Material elástico en caucho natural, neopreno, etc.
- Equifrecuencia, misma en radial y en axial.
- Máximo desplazamiento en choque axial y radial 45 mm.
- Temperatura de trabajo de -30°C a 80°C , dependiendo del material.
- Resistencia estructural 10 g's.

CARACTERISTICAS DIMENSIONALES



Referencia	CARGA (daN)	M	ØA	B (mm)	E (mm)	C (mm)	H libre (mm)	h bajo carga (mm)	L (mm)	I (mm)	ØT (mm)
ACC-5045-01	15-35	M10	37	27	5	20	100	89	150	114	9
ACC-5045-02	23-52	M10	37	27	5	20	100	89	150	114	9
ACC-5045-03	30-70	M10	37	27	5	20	100	89	150	114	9
ACC-5045-04	40-100	M10	37	27	5	20	100	89	150	114	9
ACC-5045-05	55-130	M10	37	27	5	20	100	89	150	114	9
ACC-5045-06	65-150	M10	37	27	5	20	100	89	150	114	9
ACC-5045-07	83-190	M10	37	27	5	20	100	89	150	114	9
ACC-5045-08	85-200	M20	54	41	10	40	126	115	165	140	13
ACC-5045-09	115-270	M20	54	41	10	40	126	115	165	140	13
ACC-5045-10	160-370	M20	54	41	10	40	126	115	165	140	13
ACC-5045-11	210-490	M20	54	41	10	40	126	115	165	140	13
ACC-5045-12	280-645	M20	54	41	10	40	126	115	165	140	13
ACC-5045-13	250-575	M24	116	41	15	48	154	141	250	210	18
ACC-5045-14	310-720	M24	116	41	15	48	154	141	250	210	18
ACC-5045-15	400-920	M24	116	41	15	48	154	141	250	210	18
ACC-5045-16	540-1200	M24	116	41	15	48	154	141	250	210	18
ACC-5045-17	725-1670	M24	116	41	15	48	154	141	250	210	18