

SUELO FLOTANTE ACC-KT



APLICACIONES

Ejecución de suelos flotantes de parking o garajes, cubiertas, forjados, etc., para desolarizar soleras y como elemento amortiguador en aquellas aplicaciones donde se requiera una discontinuidad en los elementos constructivos.

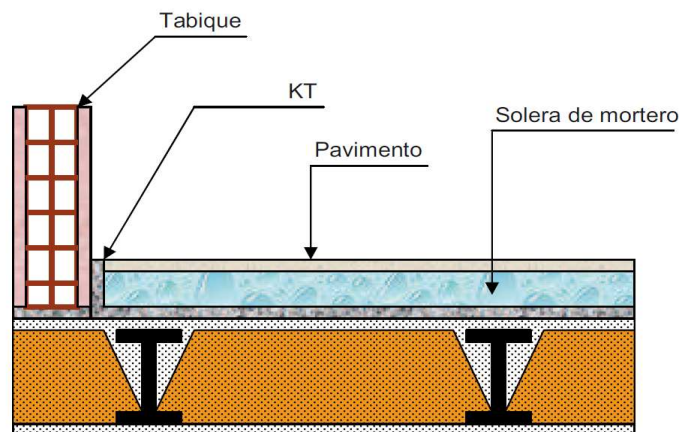
Su alta resistencia mecánica le confiere propiedades excepcionales como protector de laminas impermeables, cubiertas, etc.

DESCRIPCIÓN

- Producto a base de caucho reciclado negro moteado de color, presentado en rollos de 1.250 mm de ancho con un largo en función del espesor.
- Alta resistencia mecánica y elongación.
- Alta resistencia a la compresión.
- Alta resistencia al envejecimiento y a la humedad.

CARACTERÍSTICAS

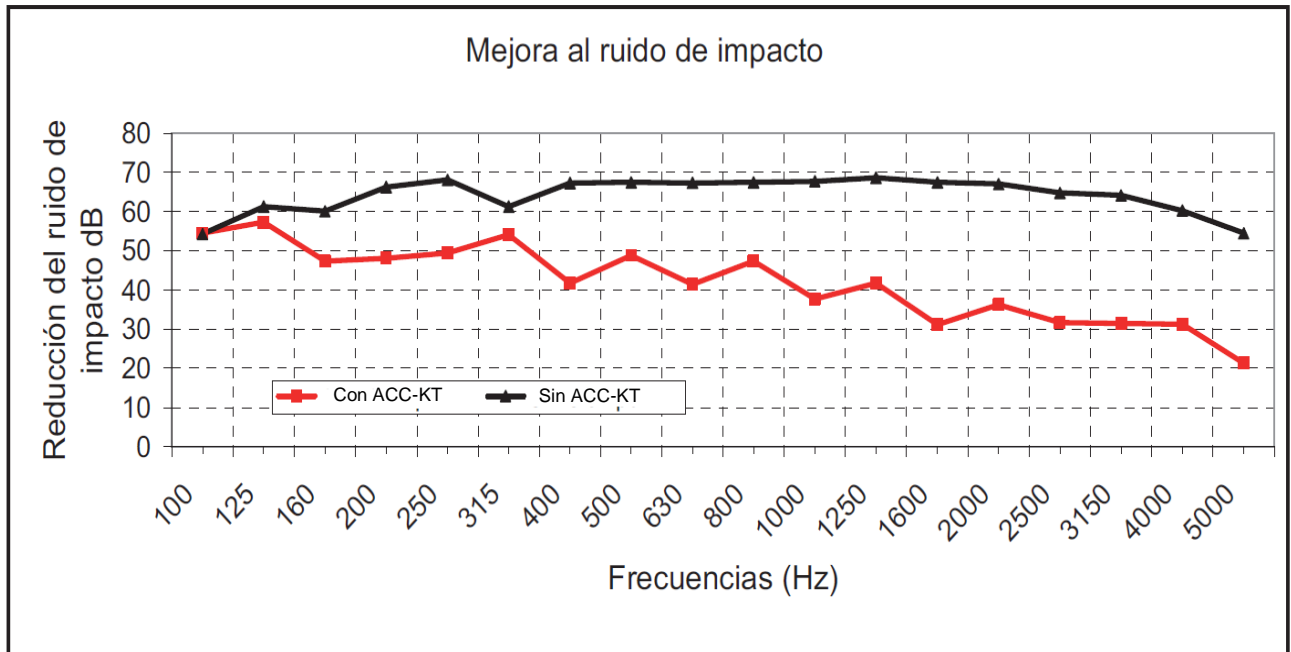
Naturaleza	caucho reciclado.
Color	negro moteado de color.
Densidad	800 kg/m ³ .
Rigidez dinámica	≤ 90 MN/m ³ .
Conductividad térmica	λ = 0,08 W/mk.
Elongación	40 %.
Resistencia a la tracción	0,3 Mpa min.
Temperatura de trabajo	- 30 °C a + 80 °C.
Presentación	rollos de 1.250 mm de ancho. Largo en función del espesor.
Espesores	6, 8, 10 y 15 mm.



Detalle instalación

SUELO FLOTANTE ACC-KT

COMPORTAMIENTO A RUIDO DE IMPACTO



Mejora al ruido de impacto de una membrana KT 6 y una solera de hormigón de 4 cm de espesor y $90 \text{ Kg/m}^2 = \Delta L 24,5 \text{ dB}$

MODO DE INSTALACION

Una vez el forjado limpio y saneado, se extenderán los rollos de ACC-KT solapándolos unos 5 cms entre ellos y en los perímetros, remontarlos unos cms en función del espesor de la solera y el pavimento.

Posteriormente, se extenderá un film de polietileno para evitar que el hormigón penetre entre las juntas.

A continuación, instalar el mallazo metálico en caso de que vaya a ser colocada una solera armada o bien verter el mortero para la instalación del pavimento.